

BOÎTES AVEC FOND ET COUVERCLE LUXE GAUFRÉES 14.5x9+3.3 cm

Impression numerique seulement le couvercle

Rapport de zoom 1:1

COMMENT UTILISER LE MODÈLE

Zone d'estampage

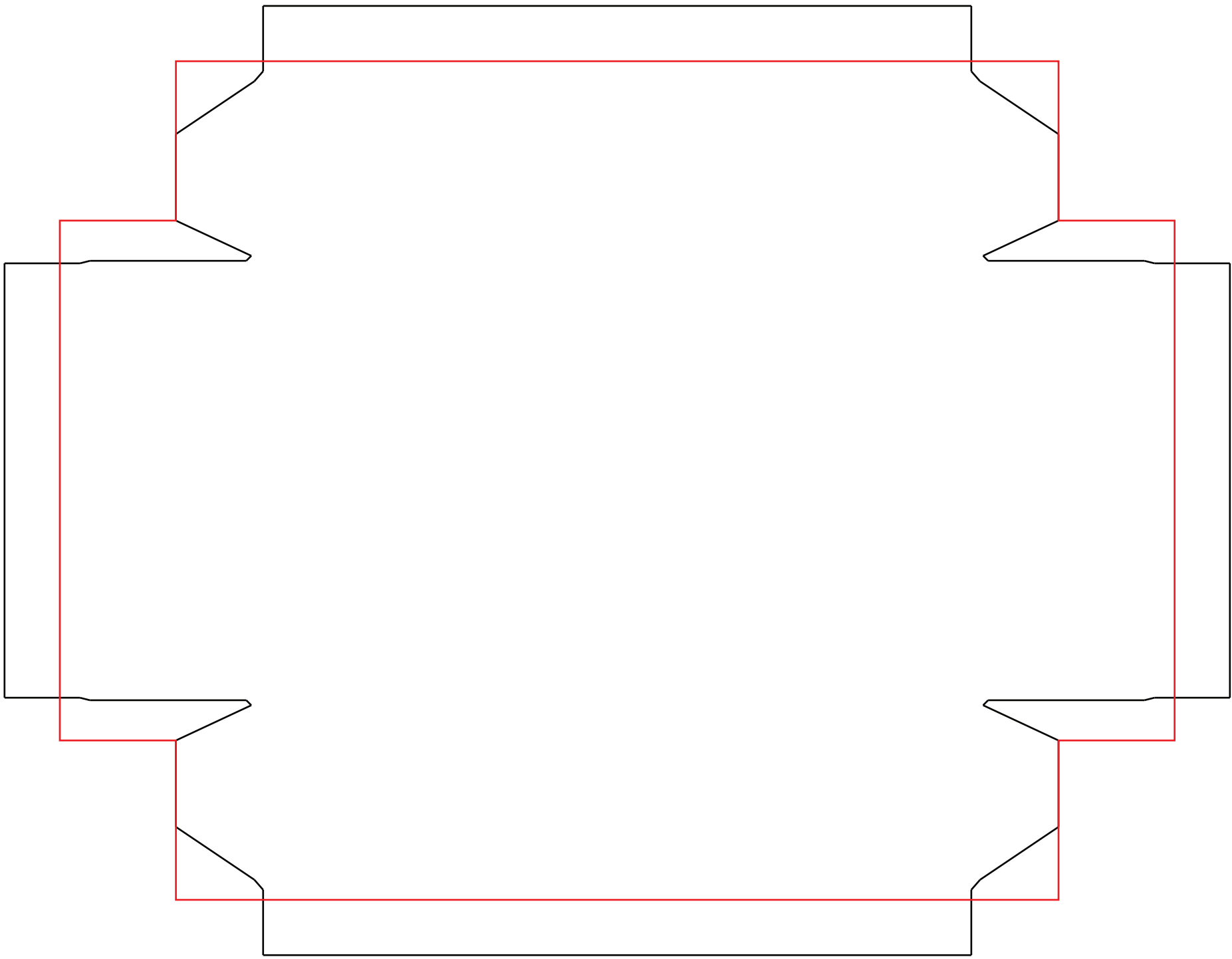
Indique les dimensions maximales où vous pouvez positionner votre graphique

COUPER

Montre les découpes pour la mise en place des gants, il est conseillé de laisser une distance minimum de 7 mm par rapport à la découpe et les informations importantes que votre graphique peut contenir.

Réfraction

Montre les plis du produit, il est conseillé d'éviter de placer des informations importantes au-dessus du virage et laissez une distance de sécurité de 5 mm.



PRUDENT

Le modèle est conçu pour vous aider dans la phase de positionnement aussi précis que possible de votre graphique, dans les limites des surfaces appropriées imprimable défini.

Si vous avez choisi un tampon numérique, il est important de savoir que :

- Les couleurs utilisées pour l'impression sont le cyan, le magenta, le jaune et le noir (CMJN).
- Les graphiques doivent être au format vectoriel.
- Toutes les couleurs spéciales comme l'argent, l'or, etc. seront imprimées par la combinaison des quatre couleurs mentionnées ci-dessus.
- La partie blanche de votre graphisme n'est pas imprimée car il s'agit de la base blanche du produit.
- L'impression en CMJN diffère de la combinaison de couleurs utilisée sur les moniteurs (Écrans) RVB - Rouge, Vert et Bleu. Images ou graphiques possibles en RVB sont automatiquement convertis en CMJN par les machines d'impression que nous utilisons, mais dans ce cas, il faudra prévoir un éventuel changement des couleurs finales après impression.
- Les couleurs des graphiques peuvent varier en raison de divers facteurs, parmi lesquels la couleur de base du papier utilisé a une influence considérable. Une impression sur papier brun (AVANA) a un résultat final très différent de celui J'ai fait l'impression sur un papier blanc. Même la concentration (gradient) est différente de couleur blanche sur papier, de grammage différent, méthode de production différents papiers, voire de différentes entreprises qui le produisent, provoquer un léger décalage dans le résultat final.
- Pour ceux que cela intéresse, plusieurs articles sur les profils ICC sont accessibles des machines que nous utilisons pour l'impression, avec lesquelles vous pouvez obtenir un tampon d'épreuve pour le graphique de votre choix. Contacter le service notre service client pour plus d'informations.

Se vous avez choisi le marquage à chaud, ou la sérigraphie, il est important de savoir :

- Les dimensions des caractères ou logo et la distance entre chaque caractère ou la ligne du logo, ne doit pas être inférieure à 1 point ou 0,03 cm.
- Les graphiques doivent être au format vectoriel et 100 % noirs (les graphiques ne doit contenir des dégradés, de la transparence ou des ombrages)
- Nous imprimons nos produits du catalogue uniquement avec un tampon d'une seule couleur.

APRÈS AVOIR PLACÉ VOTRE GRAPHIQUE DANS LE MODÈLE, SUPPRIMEZ TOUT INSTRUCTIONS ET SAUVEGARDER LE DOCUMENT AU FORMAT PDF